

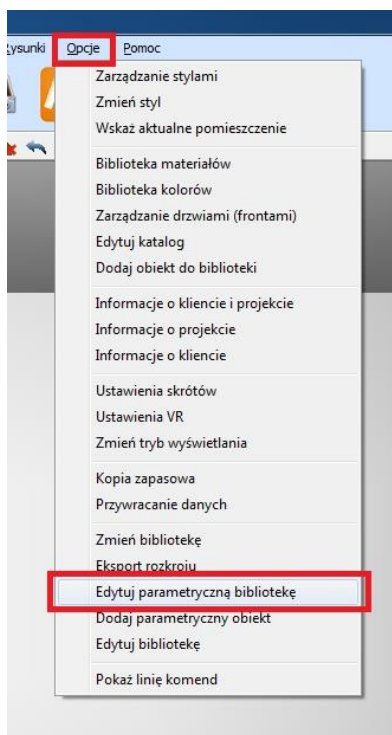
Instrukcja instalacji biblioteki dodatkowej Blum - Metabox



1. Instalacja biblioteki parametrycznej

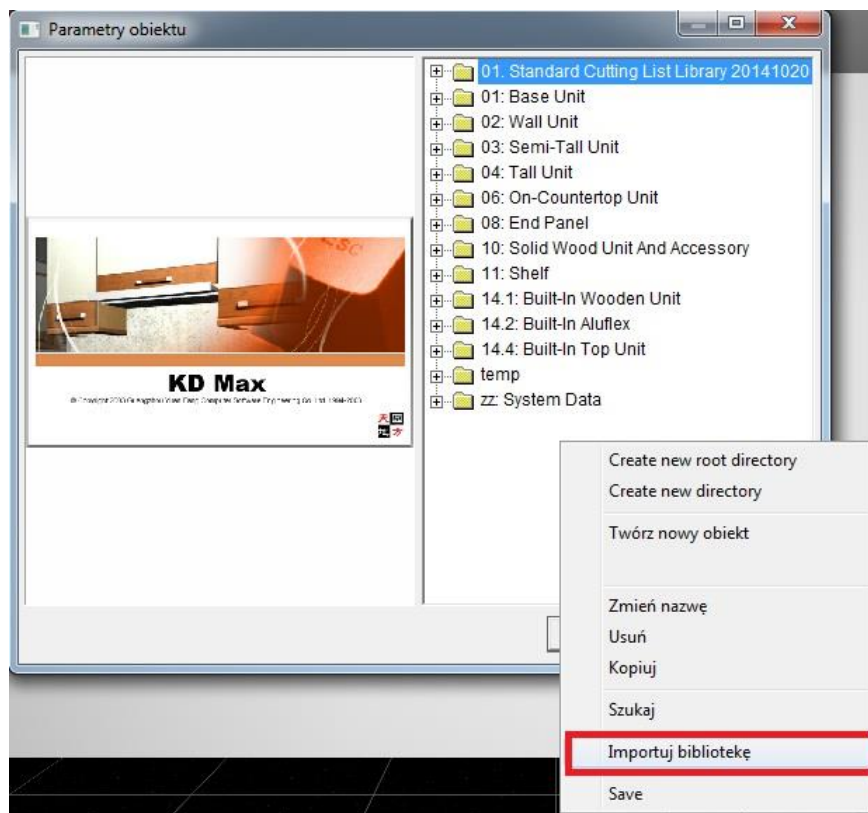
Prosimy pobrać przesłaną bibliotekę i ją wypakować.

Następnie uruchamiamy program KD Max i przechodzimy do trybu 3D. Z górnego paska wybieramy **Opcje** -> **Edytuj parametryczną bibliotekę**.



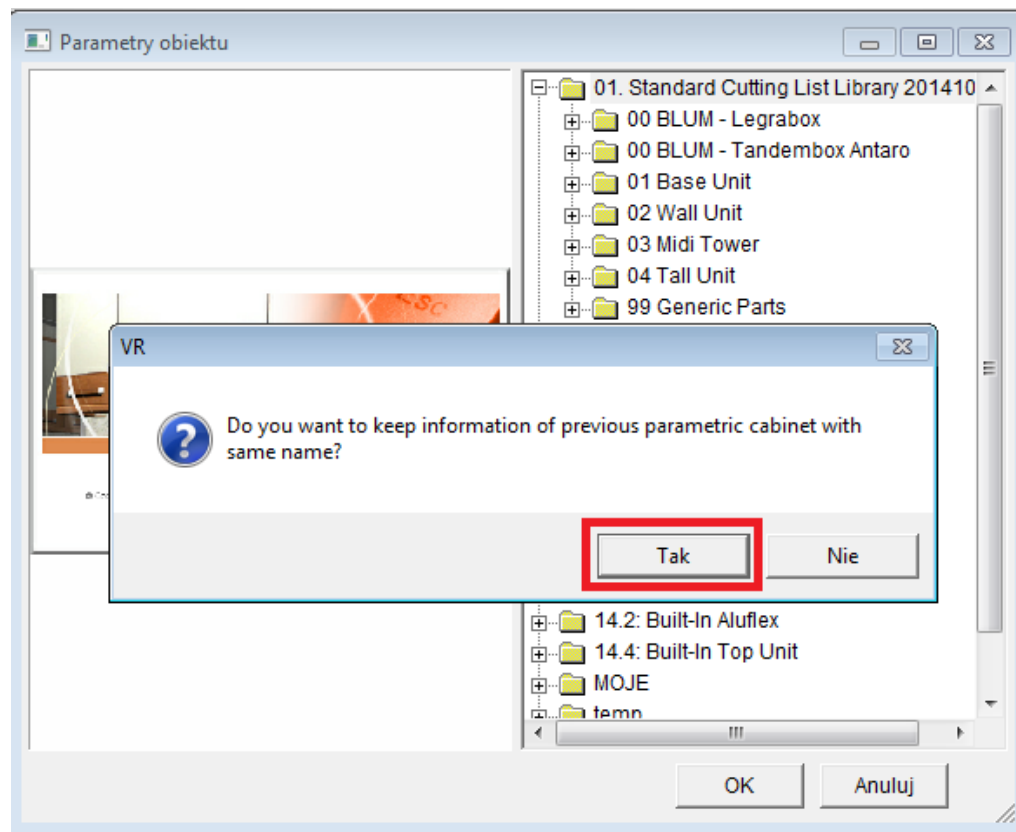
1. Instalacja biblioteki parametrycznej

Po pojawieniu się okna Parametry obiektu, klikamy prawym przyciskiem na białym polu pod drzewem katalogowym i z listy wybieramy **Importuj bibliotekę**.



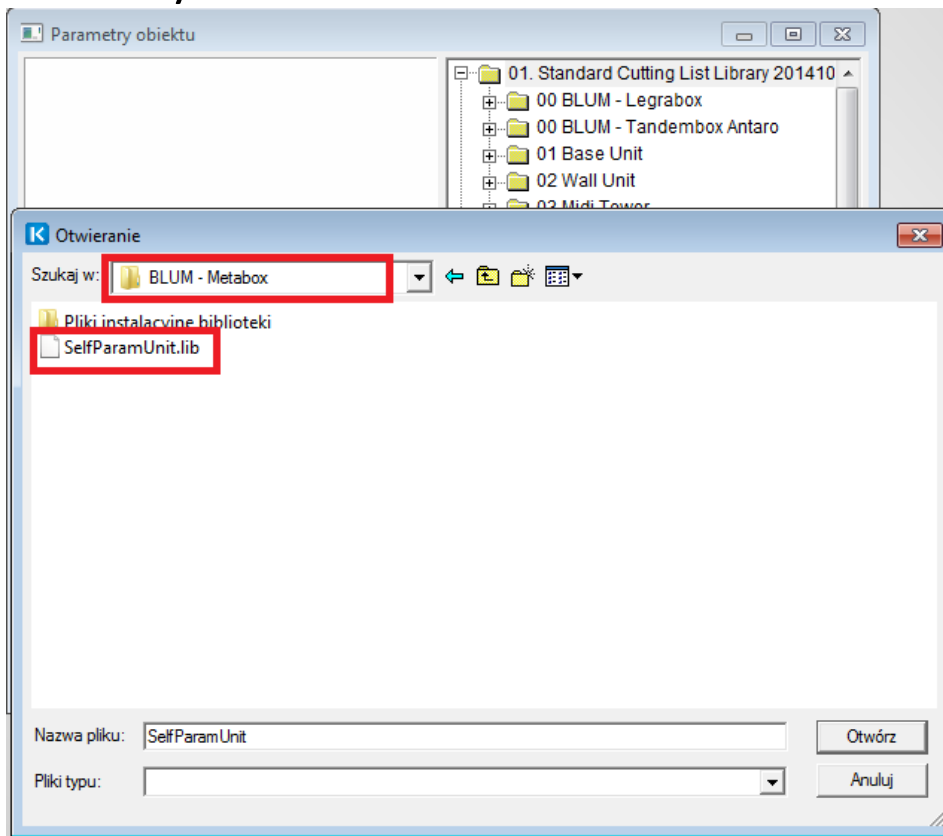
1. Instalacja biblioteki parametrycznej

W oknie, które się pojawi klikamy **Tak**, aby zachować naszą bibliotekę.



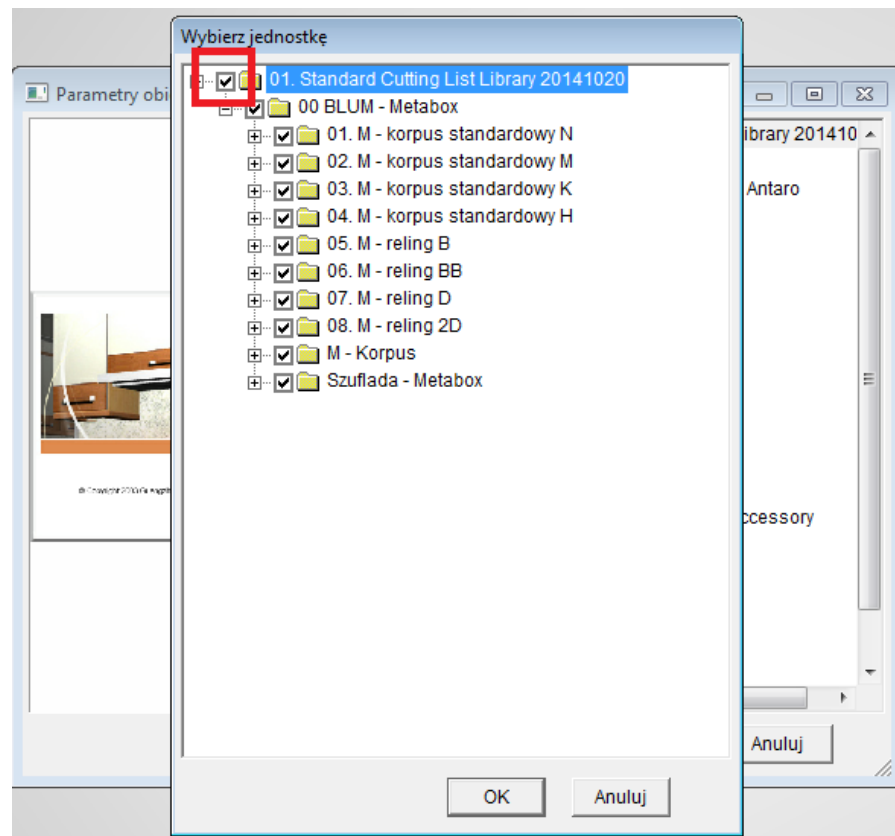
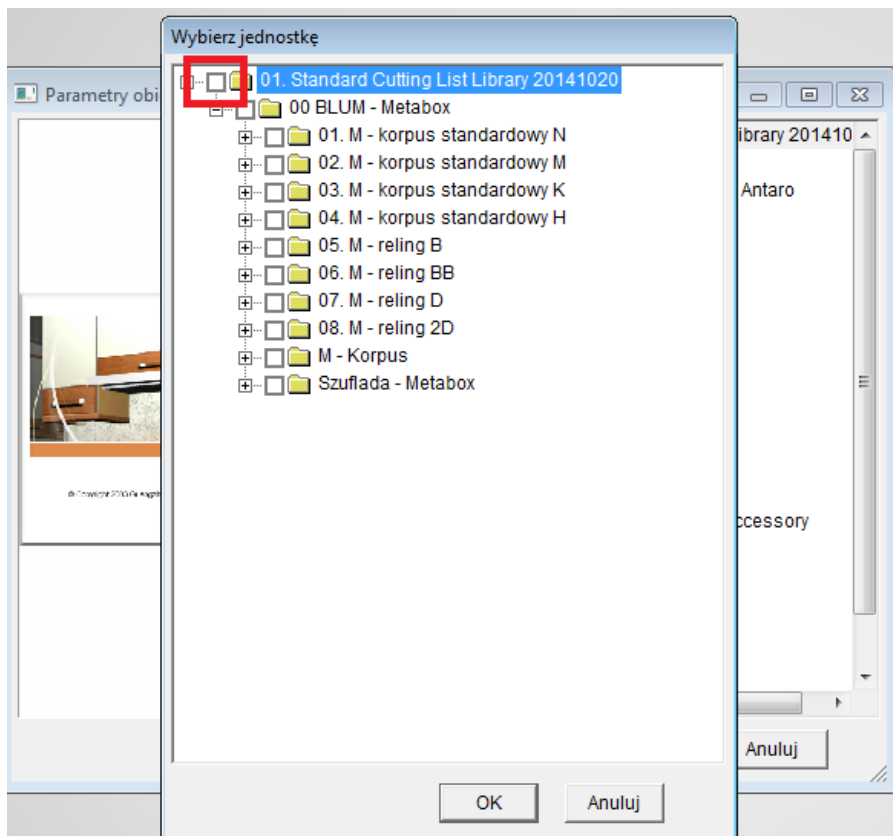
1. Instalacja biblioteki parametrycznej

Następnie wyszukujemy wypakowaną bibliotekę i z folderu wybieramy plik **SelfParamUnit.lib** i klikamy **Otwórz**.



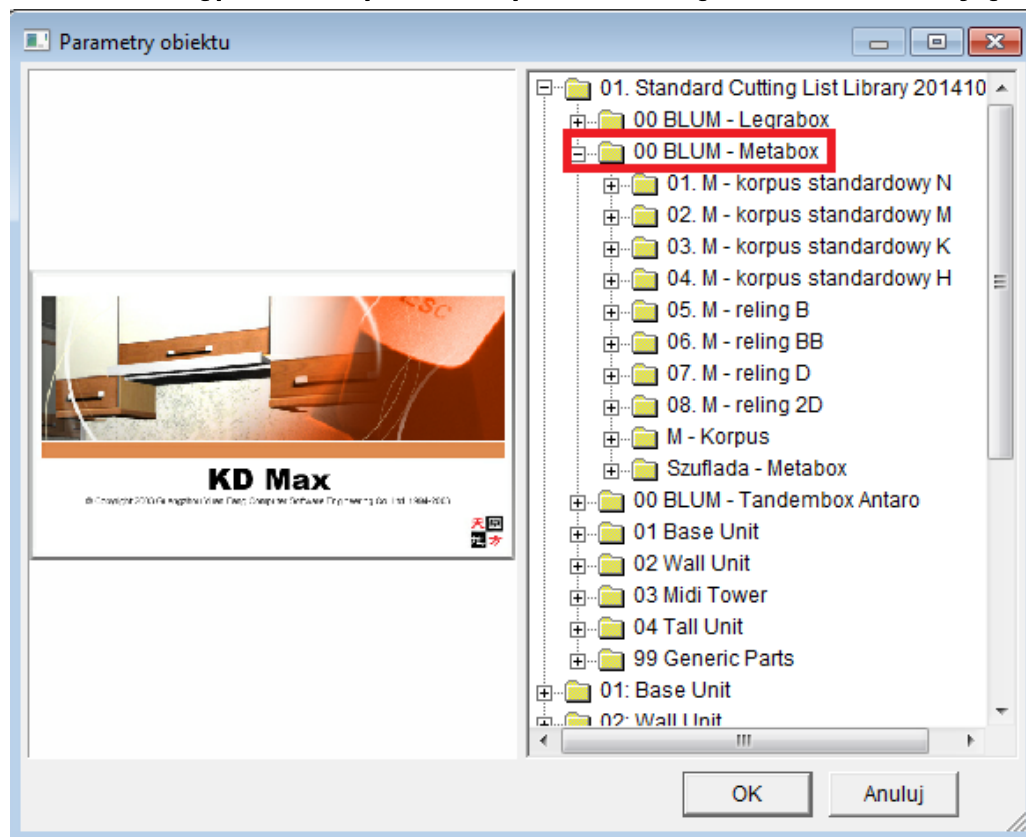
1. Instalacja biblioteki parametrycznej

Zaznaczamy klikając w pusty kwadrat na samym początku, aby wszystkie modele dostępne na liście były zaznaczone.



1. Instalacja biblioteki parametrycznej

Po poprawnym imporcie, w drzewie katalogowym powinna się pojawić kategoria **00 Blum - Metabox**. Następnie wystarczy zamknąć okno klikając **OK**.



2. Instalacja biblioteki standardowej

Po zainstalowaniu biblioteki parametrycznej, należy z folderu **Pliki instalacyjne biblioteki**, zainstalować pozostałą część biblioteki uruchamiając UpdateAssistant.exe.